

INSTALLATION INSTRUCTION

COMPREHENSIVE ASSEMBLY GUIDE OF SHOWER ENCLOSURE. INSTALLATION WILL BE SIMPLE AND CLEAR.

SVAJA PLIUS



**Classical
design**



**Comfortable to
bath and optically
nice height**



**Strong and
stable
construction**



**Fixation of
closed doors**



Good tightness



**Strong fixation
of opened doors**

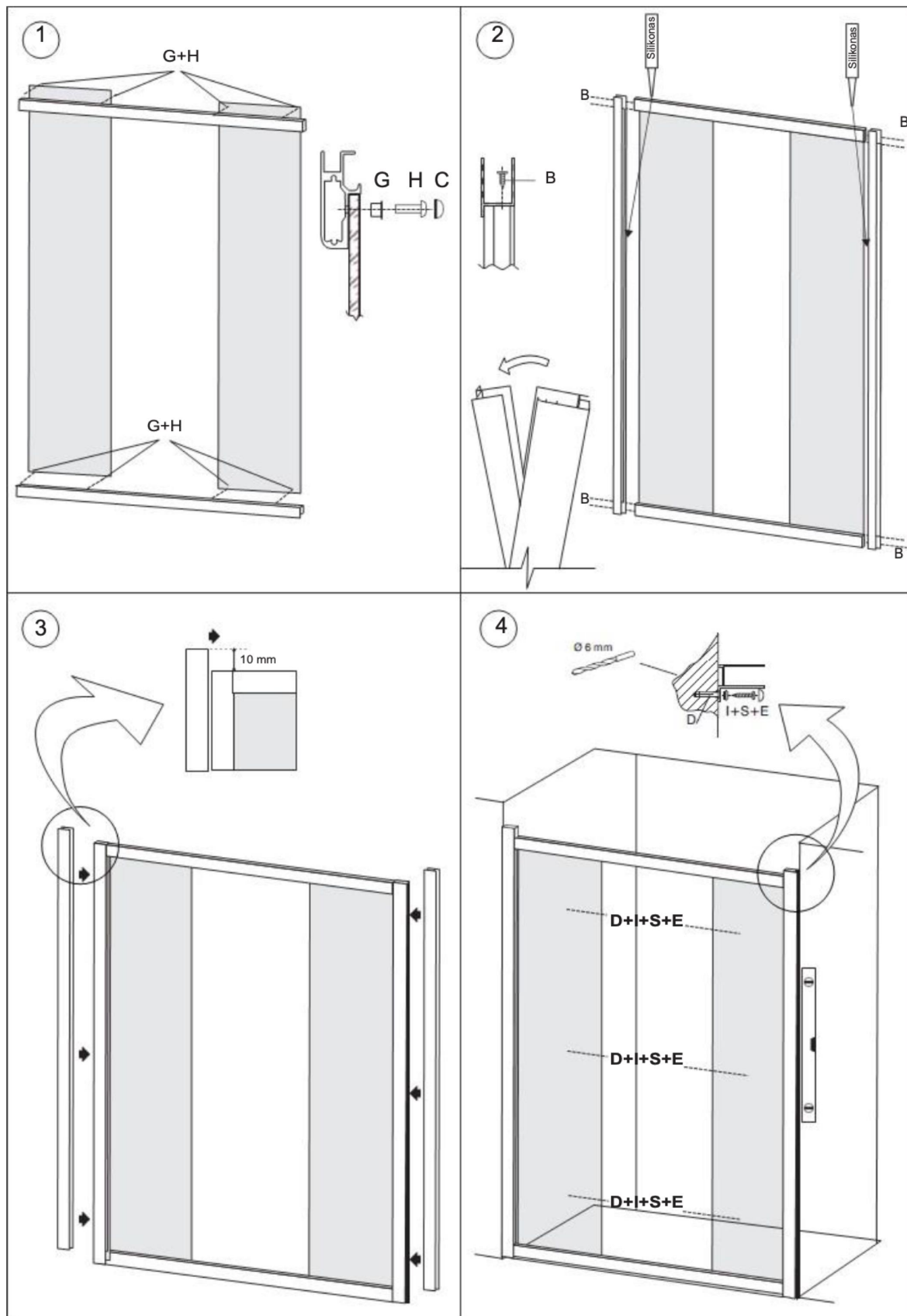


**Function of
door lifting**



**Function of
regulation of
door's angle**





5

Priklijuokite apatinę
tarpinę

5A

5B

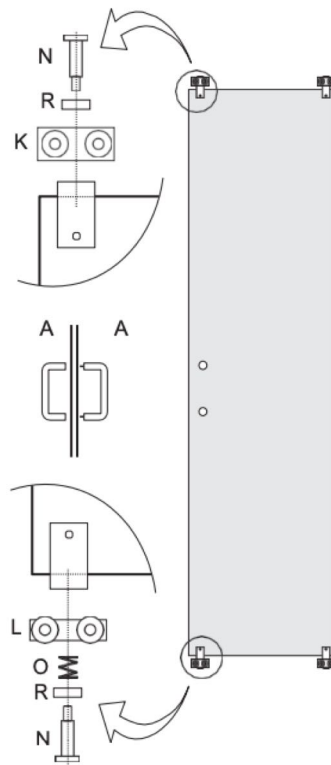
5C

Ø 3,2 mm

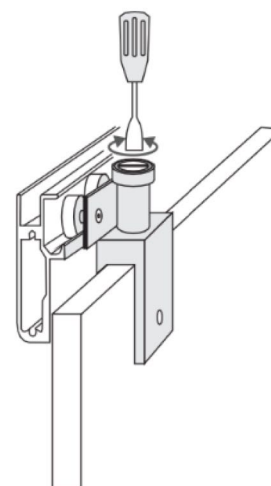
S+E

5D

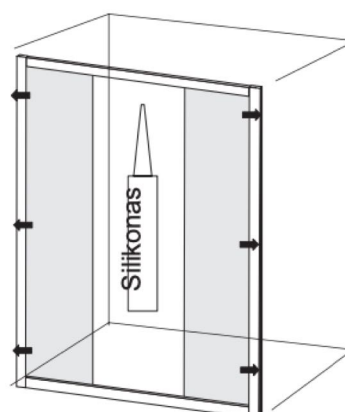
6



8



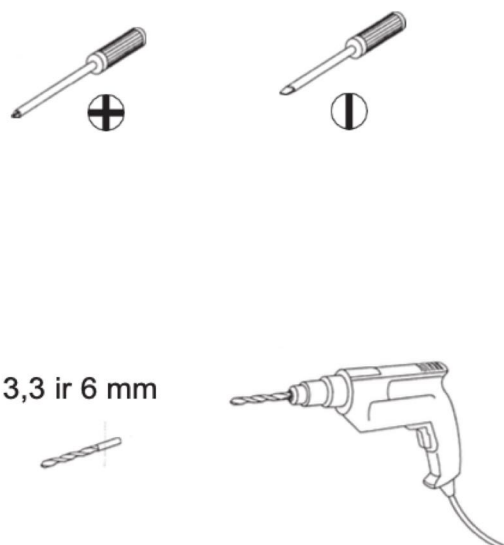
9



! Silikonas
tepamas
iš vidaus

Aprašymas

1. Dušo sienelės SVAJA plius montavimo instrukcija
2. Apatinius ir viršutinius profilius pritvirtinkite prie stacionarių stiklų. (1 pav.).
3. Iš vertikalių profilių išmaukite vidinį profilį ir pridėję prie stiklo prisukite prie viršutinio ir apatinio profilio (2 pav.). Į griovelį per visą ilgį, kur stosis stiklas, įpurškite nedaug skaidraus silikono.
4. Užmaukite vertikalaus profilio išorines dalis ant vidinių profilio dalių, pakėlus išorinę dalį 10 mm (3 pav.).
5. Pastatykite sienelę į jai skirtą vietą. Gulsčiuo pagalba sureguliuokite ir pažymėkite sieninių išorinių profilių tvirtinimo vietas.
 - 5.1. Numaukite sieninius išorinius profilius ir pritvirtinkite prie sienos pagal pažymėtas vietas (4 pav.). Sieniniai profiliai turi būti pakelti nuo apačios 10 mm.
 - 5.2. Įstatykite sienelę į sieninius išorinius profilius (4 pav.)
6. Apačioje ant grindų ar dušo padėklo pažymėkite dušo sienelės kontūrus (5A pav.).
7. Neišimant kabinos iš sieninių išorinių profilių, pakelkite ją į viršų apie 30 mm? (5C pav.)
8. Paimkite apatinę tarpinę ir nuimkite kraštinę apsauginę plėvelę (5B pav.).
9. Priklijuokite tarpinę ant grindų ar dušo padėklo pagal pažymėtus kontūrus.
10. Nuleiskite dušo sienelę žemyn ir prispauskite prie priklijuotos apatinės tarpinės.
11. Gulsčiuo pagalba sureguliuokite ir pritvirtinkite dušo sienelę prie sieninių išorinių profilių (5D pav.). Kiekviename profilyje išgrežkite po 2 skylės: 1 viršuje ir 1 apačioje, bei pritvirtinkite sienelę varžtais.
12. Prie dušo duryse esančių laikiklių pritvirtinkite viršutinius ir apatinius guoliukus. Prisukite durų rankenėles (6 pav.).
13. Įstatykite dušo sienelės duris. Pirma įstatykite viršutinius guoliukus. Po to, nuspaudę žemyn, įstatykite apatinius guoliukus. Uždėkite durų stabdžius (P) tokiam atstume, kad, atidarius iki galo duris, rankenėlė neliestų stiklo. Uždėkite tarpines ant stiklų (7 pav.).
14. Jeigu durys blogai važinėja, pareguliuokite jų lygį atleisdami ar priverždami guoliukus laikančius varžtus (8 pav.).
15. Bepalviu silikonu iš vidinės sienelės pusės papildomai užsandarinkite tarpus. Silikonas dedamas tarp sienos ir profilio, bei tarp grindų ar dušo padėklo ir profilio (9 pav.). Pasirinkite būtent santechninei įrangai skirtą silikoną. Nenaudokite sienelės iš karto. Silikonas turi išdžiūti per gamintojo nurodytą laiką. Išdžiūvus silikonui, perteklių nuvalykite medine ar plastmasine mentele.



			Kiekis
A			2
b		4,2 x 13	2
B		4,2 x 16	13
C			8
D			6
E		KEP. 1042	10
H		M5 x 16	8
G			8
K			4
L			4
M			2
N			8
O			4
P			2
R			8
Z		4 x 35	6
U			2